

**СХЕМА РАСПОЛОЖЕНИЯ ЗЕМЕЛЬНОГО УЧАСТКА
НА КАДАСТРОВИМ ПЛАНЕ ТЕРРИТОРИИ**

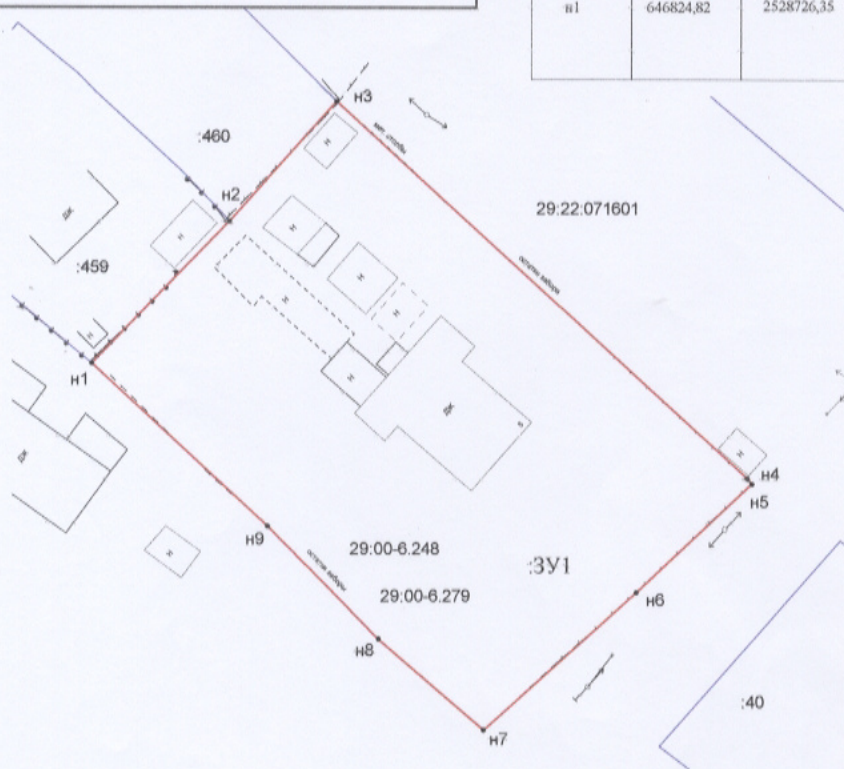
в кадастровом квартале 29:22.071601

Архангельская область, г. Архангельск,
территориальный округ Варавино-Фактория,
ул. Дорожная
(категория земель - земли населенных пунктов)

УТВЕРЖДЕНА
Распоряжением Главы
городского округа "Город Архангельск"

от " " 20 г. №

Система координат МСК-29 зона 2		
Условный номер земельного участка :ЗУ1		
Площадь земельного участка 1812 кв.м		
Обозначение характерных точек границ	координаты, м	
	X	Y
п1	646824,82	2528726,35
п2	646838,37	2528739,52
п3	646849,77	2528749,72
п4	646813,86	2528788,92
п5	646813,32	2528789,33
п6	646802,96	2528778,28
п7	646789,88	2528763,73
п8	646798,55	2528753,65
п9	646809,30	2528743,10
п1	646824,82	2528726,35



УСЛОВНЫЕ ОБОЗНАЧЕНИЯ:

- граница образуемого земельного участка
- граница кадастрового квартала
- граница земельного участка, включенная в ГКН
- 29.22.000000 надпись кадастрового квартала
- :01 надпись кадастрового номера земельного участка
- :ЗУ1 надпись образуемого земельного участка

Масштаб 1:500

Кадастровый инженер  Шохин А.А.